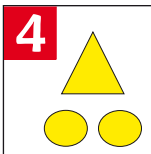


CIRCUIT VTT

N° 4

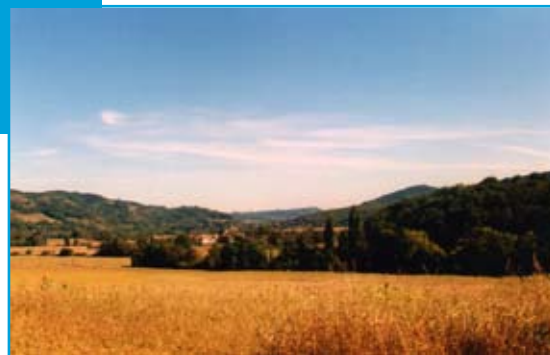


Balisage



37 Km - Niveau : Difficile

Dénivelé : + 184 m.

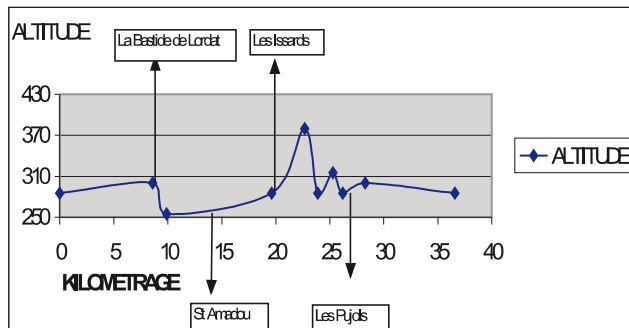


Accès Départ :

- ❖ A Pamiers, depuis l'Office de Tourisme, suivre sur le boulevard Delcassé le panneau Toutes directions.
- ❖ Aux feux prendre à droite direction la Gare. Au niveau du Monument aux Morts aller tout droit.
- ❖ Traverser la voie ferrée, et prendre en face l'avenue du 1<sup>er</sup> RCP.
- ❖ Passer sous le pont, et prendre ensuite le 1<sup>er</sup> chemin à droite.

Difficile par sa distance et sa technicité, ce circuit vous permettra de cheminer dans nos campagnes où vous pourrez admirer à perte de vue les

champs cultivés avec pour toile de fond la chaîne de nos Pyrénées ariégeoises. Vous passerez à proximité de charmants villages comme La Bastide de Lordat, les Issards



La force ne vient pas des capacités corporelles, elle provient d'une inflexible volonté.

*Aquò's la voluntat capuda que dona la força, e non pas las capacitas corporalas.*